



Ordena zkia Nº orden

HEZIKETA ZIKLOETARA SARTZEKO PROBA
PRUEBA DE ACCESO A CICLOS FORMATIVOS

2019KO APIRILA / ABRIL 2019

GOI MAILAKO ZIKLOAK / CICLOS DE GRADO SUPERIOR
ATAL ESPEZIFIKOA / PARTE ESPECÍFICA

A

GEOGRAFIA / GEOGRAFÍA

Abizenak
Apellidos

Izena
Nombre

N.A.N.
D.N.I.

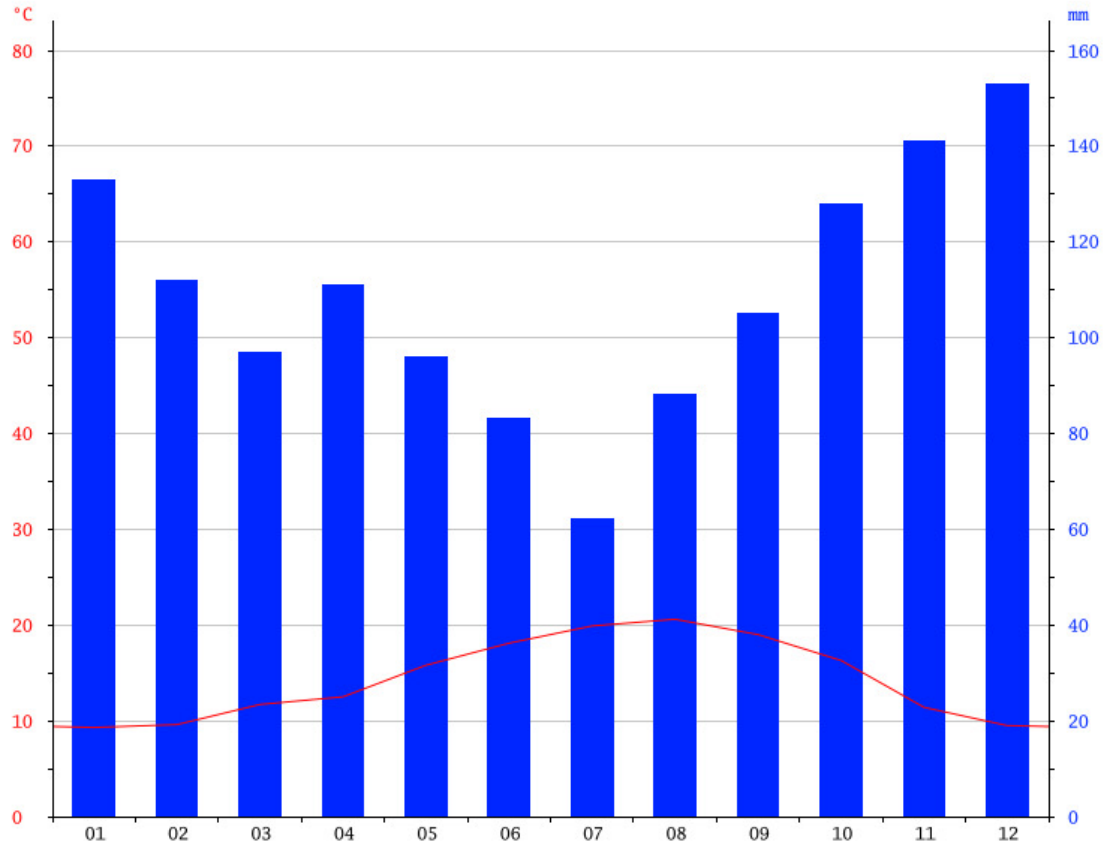
IKASLEAREN SINADURA
Firma de la alumna/o



I. LOTU EZAZU KONTZEPTU BAKOITZA BERE DEFINIZIOAREKIN. HORRETARAKO, OSA EZAZU ESKUBIKO TAULA, ZENBAKI BAKOITZARI (KONTZEPTUA) DAGOKION LETRA IDATZIZ (DEFINIZIOA). (2 p.)

1. NEKAZARITZA ESTENTSIBOA	A. Eginkizun garrantzitsuak hartzen dituen hiriak sortutako hiri-aglomerazioa. Inguru zabal bat antolatzen du, eta horretan alboko zenbait udalerrri sartzen dira.	1	
2. OROGENESIA	B. Ibai batek urtebetean eramaten duen uraren bolumen osoa, hm ³ -tan neurtua.	2	
3. METROPOLI INGURUA	C. Nekazaritza-ustiapenaren forma horretan lur hedadura handiak behar dira eta etekin txikiak ematen ditu, inbertsio gutxi dituelako eta/edo teknika tradizionalak erabiltzen direlako.	3	
4. EMARI ABSOLUTUA	D. Hiri-periferian kokatutako espazioa, hiriaren eta landaren arteko trantsiziokoa.	4	
5. URBANIZAZIO-TASA	E. Mendiak eratzeko prozesua da. Lurraren historia geologikoko bi orogenesi aipagarrienak Aro Primarioko orogenesi hertziniarra eta Aro Tertiarioko alpetar orogenesia dira.	5	
6. ZUZENBIDEZKO BIZTANLERIA	F. Nekazaritza-ustiapenaren forma hori lur-azalera txikian kokatzen da, eta etekin handiak ematen ditu lan arloan edo teknika aurreratuen erabileran inbertsio handiak egiten direlako.	6	
7. NEKAZARITZA INTENTSIBOA	G. Zentsua edo udal errolda egiteko unean udalerrian erroldatuta dauden edo legez bizi diren pertsonen multzoa.	7	
8. HIRI-INGURUA	H. Hiriko biztanleriaren ehunekoa da (Espainian, 10.000 biztanletik gorako udalerrietan bizi dena), biztanleria osoarekin alderatuta.	8	

II. KLIMOGRAMA. (2 p.)

**ERANTZUN GALDEREI**

A. Prezipitazioak eta tenperaturak kontutan harturik egin ezazu klimogramaren iruzkina:

.....

.....

.....

.....

.....

.....

.....

.....

.....

.....

.....

.....

.....

.....

.....

.....



B. Goiko erantzuna kontutan hartuta, deduzitu klimogramak zer KLIMA MOTA adierazten duen:

.....
.....
.....
.....
.....
.....

Ze landaredi mota dagokio klima horri? (aipatu landaredi espezie batzuk ere):

.....
.....
.....
.....
.....
.....

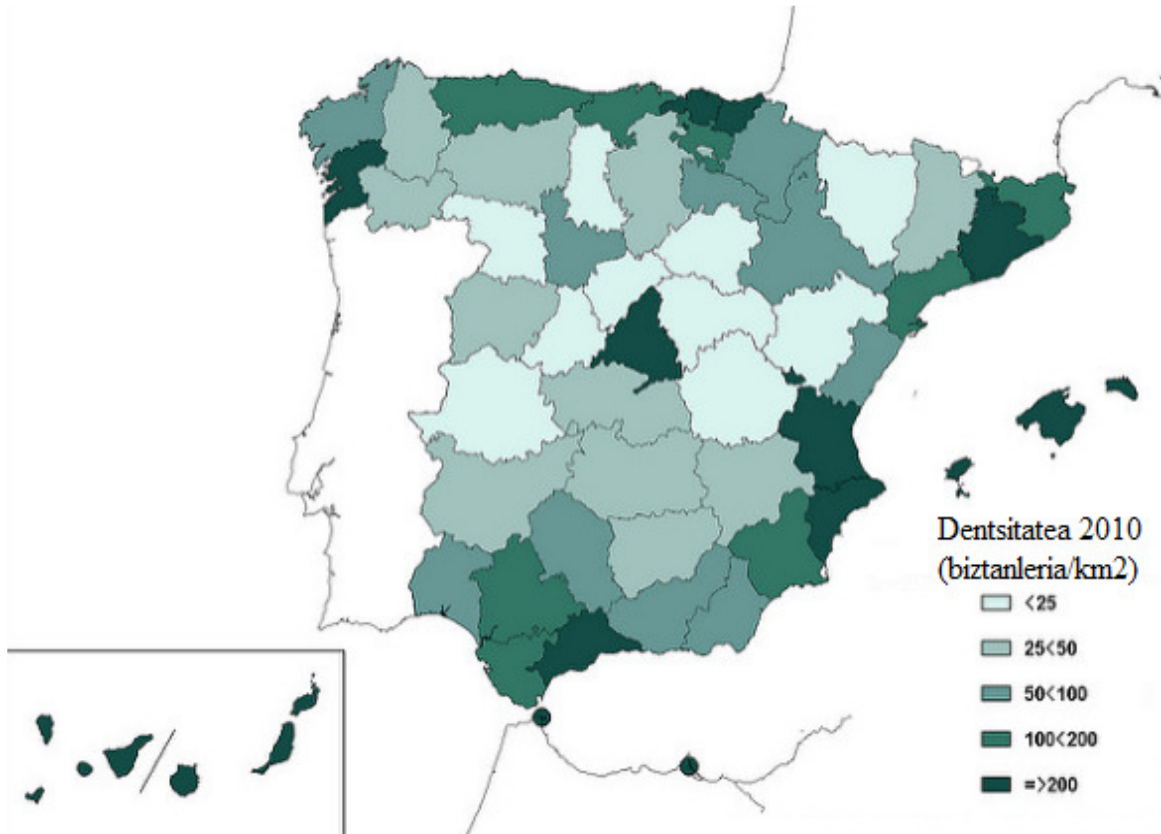
III. ESPAINIAKO NEKAZARITZA-PAISAIAK. (2 p.)



OSATU TAULA:

Nekazaritza-paisaiaren izena	Jarduera nagusiak
1:	
2:	
3:	
4:	
5:	

IV. ESPAINIAKO BIZTANLERIAREN DENTSITATEAREN MAPA (2 p.)



ERANTZUN GALDEREI

A. Aipatu, eta seinalatu mapan, 200 bizt/km² baino gehiago duten hiru probintzien izenak:

.....

Berdin, 25 bizt/km² baino gutxiago duten hiru probintzien izenak:

.....

Berdin, 25<50 bizt/km² duten hiru probintzien izenak:

.....

B. Idatzi 200 bizt/km² baino gehiago duten probintzien kokapenaren hiru arrazoi:

1:

2:

3:

.....

V. ALDE ZAHARRA ETA ZABALGUNEA (2 p.)

A. Seinalatu planoetan Alde Zaharra eta Zabalgunea

Iruña



Donostia





B. DEFINITU:
ALDE ZAHARRA:

.....
.....
.....
.....
.....
.....
.....

ZABALGUNEA:

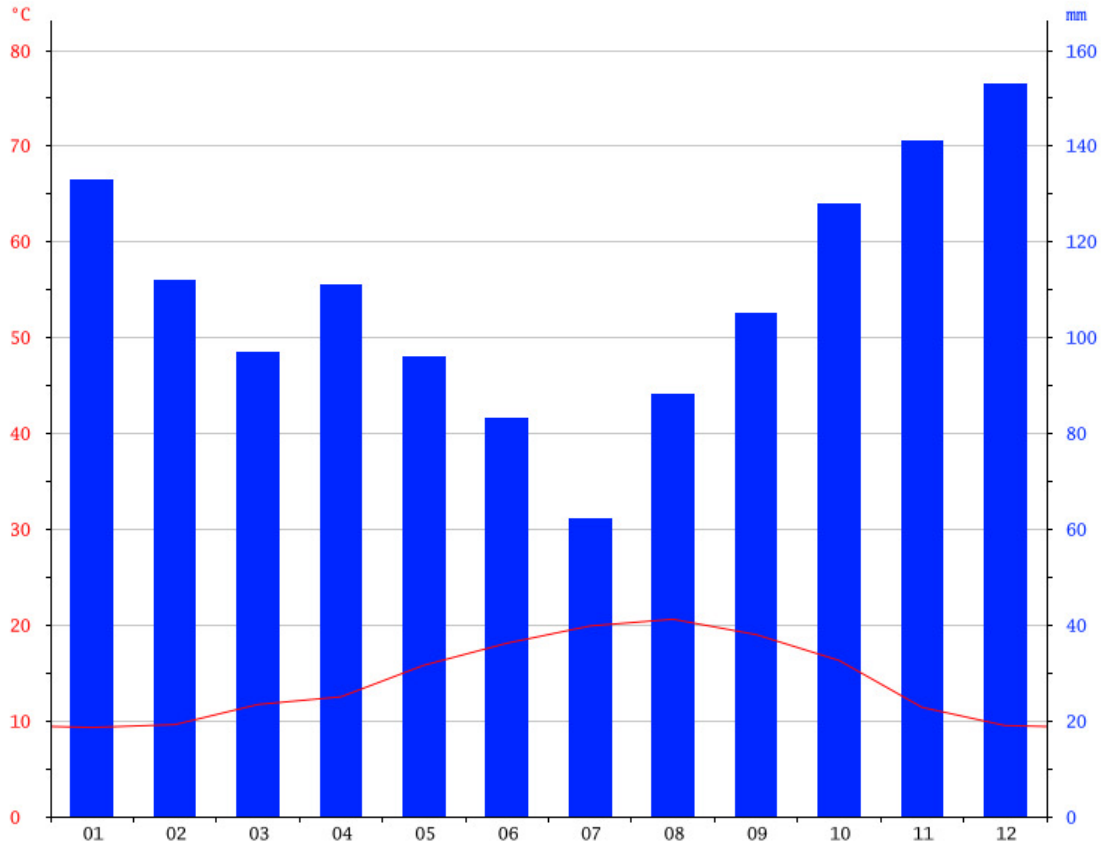
.....
.....
.....
.....
.....
.....
.....



I. UNE CADA CONCEPTO CON SU DEFINICIÓN. PARA ELLO, COMPLETA LA TABLA QUE ESTÁ A LA DERECHA, RELACIONANDO CADA NÚMERO (CONCEPTO) CON SU LETRA CORRESPONDIENTE (DEFINICIÓN). (2 p.)

1. AGRICULTURA EXTENSIVA	A. Aglomeración urbana formada por una ciudad que concentra importantes funciones, y la convierte en el centro organizador de una extensa área, que comprende varios municipios adyacentes.	1	
2. OROGÉNESIS	B. Volumen total de agua que evacua un río durante un año, medido en hm ³ .	2	
3. ÁREA METROPOLITANA	C. Forma de explotación agraria que requiere grandes extensiones de terreno y proporciona bajos rendimientos debido a las escasas inversiones que recibe y/o al empleo de técnicas tradicionales.	3	
4. CAUDAL ABSOLUTO	D. Espacio de transición entre la ciudad y el campo, en el que se mezclan los usos del suelo y las formas de vida propias de ambos.	4	
5. TASA DE URBANIZACIÓN	E. Es el proceso de formación de montañas. Las más importantes de la historia geológica de la Tierra han sido la herciniana en la era primaria y la alpina en la era terciaria.	5	
6. POBLACIÓN DE DERECHO	F. Forma de explotación localizada sobre una superficie reducida de terreno, que proporciona altos rendimientos gracias a las elevadas inversiones que recibe en trabajo o en el empleo de técnicas avanzadas.	6	
7. AGRICULTURA INTENSIVA	G. Conjunto de personas empadronadas o legalmente residentes en un municipio en el momento de realizarse un censo o un padrón municipal.	7	
8. ÁREA PERIURBANA	H. Es el porcentaje de población urbana (en España, la que reside en municipios con más de 10.000 habitantes) en relación con la población total.	8	

II. CLIMOGRAMA. (2 p.)



RESPONDE A LAS PREGUNTAS

A. Teniendo en cuenta las precipitaciones y las temperaturas, haz el comentario del climograma:

.....

.....

.....

.....

.....



B. Teniendo en cuenta la respuesta de la pregunta anterior, deduce el TIPO DE CLIMA al que corresponde el climograma:

.....
.....
.....
.....
.....

¿Qué vegetación corresponde a ese tipo de clima? (menciona también algunas especies vegetales):

.....
.....
.....
.....

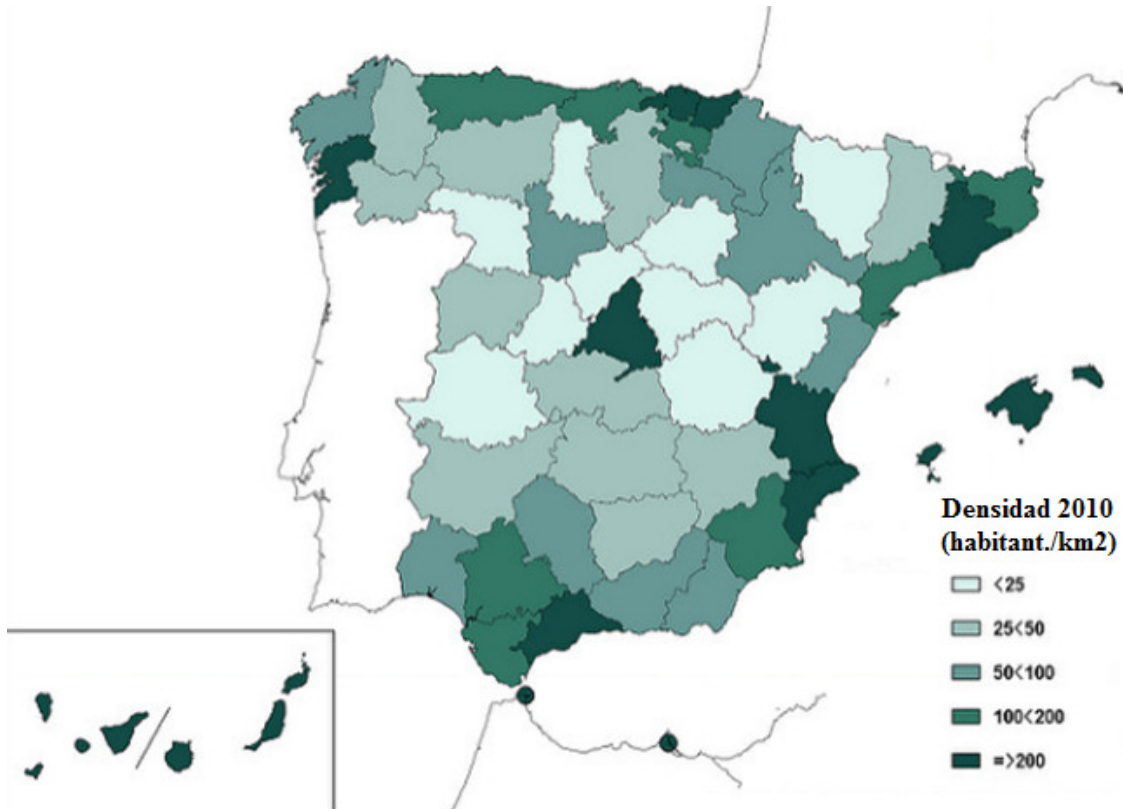
III. LOS PAISAJES AGRARIOS DE ESPAÑA. (2 p.)



COMPLETA LA TABLA:

Nombre del paisaje agrario	Actividades principales
1:	
2:	
3:	
4:	
5:	

IV. MAPA DE LA DENSIDAD DE POBLACIÓN DE ESPAÑA (2 p.)



RESPONDE A LAS PREGUNTAS

A. Nombra, y señala en el mapa, tres provincias cuya densidad de población sea mayor que 200 hab./km²:

.....

.....

.....

Lo mismo, respecto a una densidad inferior a 25 hab./km²:

.....

.....

.....

Lo mismo, respecto a una densidad de 25<50 bizt/km²:

.....

.....

.....

B. Escribe tres razones que expliquen la localización de las provincias cuya densidad sea superior a 200 hab./km²:

1:

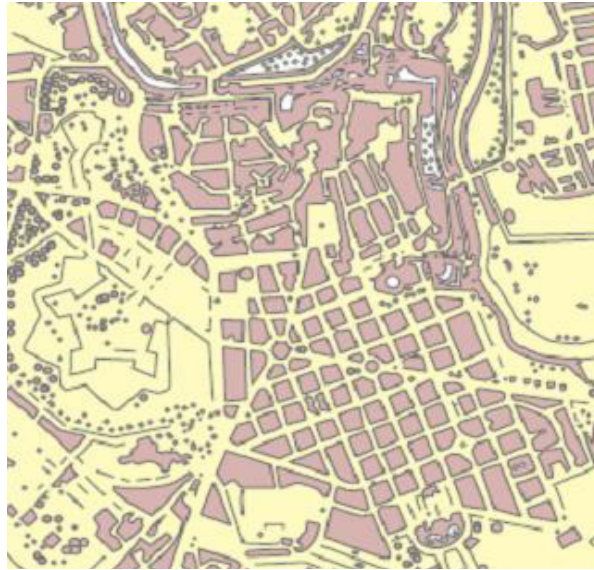
2:

3:

.....

V. PARTE VIEJA Y ENSANCHE (2 p.)

A. Señala en los planos la Parte Vieja y el Ensanche
Iruña



Donostia





B.DEFINE:

PARTE VIEJA:

.....
.....
.....
.....
.....
.....
.....

ENSANCHE:

.....
.....
.....
.....
.....
.....
.....